



Egy épületgépész passzívháza

Számlák helyett szabadság

Egy épületgépész, aki a saját cégével egy időben elkezdte építeni a saját házat. A végeredmény egy minden igényt kielégítő épület, amelybe öröm belépni. Itt mindig friss a levegő, még télen is, ráadásul úgy, hogy fűtésre alig-alig kell költeni. A cél kettős volt: az egészséges és kellemes lakókörnyezet mellett azt is be akarták bizonyítani, hogy valóban elérhető szinte nulla rezszi mellett a magas életszínvonal. Mivel a cég raktára és az iroda is itt található, a tulajdonosoknak szinte ki sem kell mozdulniuk, viszont bárki elmehet hozzájuk, és megtapasztalhatja, mit jelent a jó levegő.

szöveg Nyirő Norbert fotó dr. Vérti Zsuzsanna



A tetőre került mintegy 40 négyzetméter napelem a ház teljes elektromosenergia-ellátását képes őfedezni. Sőt, az elektromos autó és motor is innen tankol!



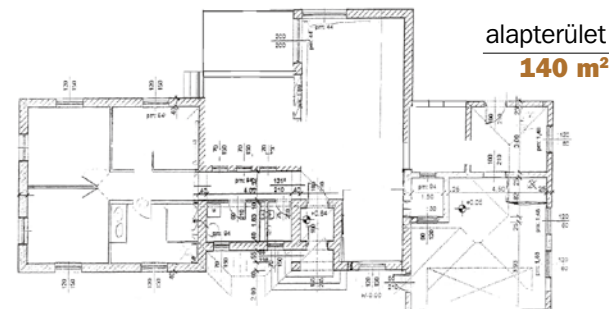
passzívházban élek

A nappali-étkező közös tere a ferde tetősík miatt optikailag jóval nagyobbak tűnik, mint valójában: csak 25 négyzetméter. Egy Jötul zárt égésterű, külső levegős kandallókályha került ide, amely öt fahasábbal 25-26 Celsius-fokra fűti a helyiséget.

„Saját családi házat szerettem volna, ez egy régi vágyam volt, mint ahogy az is, hogy ha egyszer megépül a ház, akkor legyen benne szellőztető rendszer” – kezd a történetbe Róbert, aki épületgépészként elkötelezett híve ezen berendezéseknek. „Mónika, a feleségem mákói, én szegedi vagyok, mindkét településen nézegettünk telkeket, de nem találtunk jó helyen, jó áron, így kerestünk tovább. Deszk pontosan a két város között van, kistelepülés, nyugodt, csöndes, biztonságos, és itt ki tudtuk alakítani a raktárat, az irodát is. Ez a telek az utolsó az utcában, teljes mértékben déli tájolású, és fantasztikus kilátás nyílik innen Szeged városára.

Olyan építési technológiát kerestem, amellyel a lehető legkedvezőbben alakul a rezsink. A falazat Bauland polisztirol építőelemekből épült, mert 2006-ban nem voltak még kaphatók olyan minőségű hőszigetelések Magyarországon, amivel a passzívház szintet el lehetett volna érni. A lényeg ugyanis az, hogy megfelelő hőátbocsátási tényezőket kell produkálni. Ha újból elkezdenék építkezni, ma is hasonló technológiával tenném, mert fantasztikus dolognak tartom, hogy ha elutazunk télen szielni, és lekapcsolok minden fűtő, szellőztető rendszert, 16 Celsius-foknál akkor sincs hidegebb a házban, még akkor sem, ha odakint mínusz húsz Celsius-fok van. A tetőszigetelés a Thermofloc cellulóz anyaga, 25 centiméter vastagságban befújva: hőkamerával figyelve a házat, ugyanazokat a paramétereket kapjuk a földmennél, mint a falazatnál vagy a lábazatnál.

Ha valaki házat épít, a legelső beruházása egy iránytű legyen: a legfontosabb dolog ugyanis a tájolás. Nálunk a nyílászárók mind déli tájolásúak a szoláris nyereség, vagyis a passzív energia hasznosítása érdekében. A nyílászáróink 90 százaléka fix, ezzel is spóroltunk, mivel fele annyiba kerülnek, mint nyitható társaik, ráadásul jobb hőszigetelési adottságokat érnek el. Ezzel egy építkezésnél durván egymillió forintot meg lehet takarítani. Egy szellőztető rendszer ára körülbelül egy-két millió forint, és mivel a hővisszanyerős rendszereknél nincs szellőztetési hőveszteség, harminc százalékkal kevesebb gépészetet igényel a ház, magyarul a friss levegő ingyen van.”

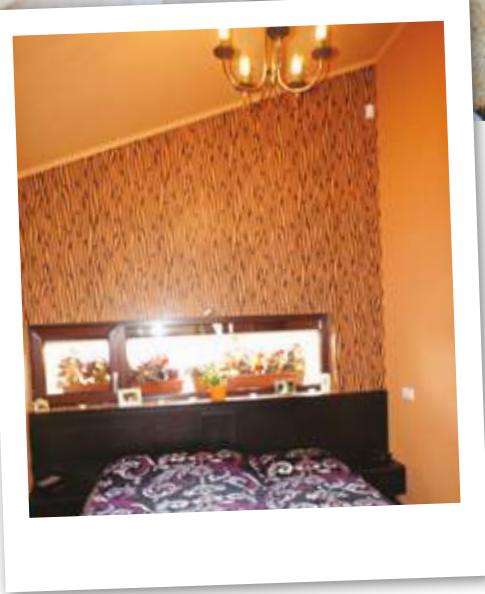


„Az elektromos motor-kerékpár Amerikából érkezett, és egy töltéssel kb. 50 kilométert tesz meg. Aztán a napelemek segítségével „megtankolom”.

Szűcs Róbert épületgépész a ház tulajdonosa

Németországban dolgoztam egy kontingenssel 2005-ben, ott ismerkedtem meg a hővisszanyerős szellőztető rendszerekkel. Itthon ekkoriban ezek a berendezések még szinte teljesen ismeretlenek voltak, így hazatértem után eldöntöttem, hogy elkezdjek ezzel foglalkozni, és megalapítottam a Labaro Kft.-t. Hővisszanyerős technológiával felépíteni egy házat semmivel sem kerül többbe, mint szellőztetés nélkül, a haszna azonban vitathatatlan: ezen házak rezsije töredéke a hagyományosokénak, illetve ami még nagyon fontos, hogy az állandó légcsereinek köszönhetően egészséges környezetben él az ember. Ma már nem csak forgalmazom, de magam fejlesztem is a rendszereket: saját szabadalmam az antiallergén box, amelyre Európai Uniói támogatást is kaptam. Természetes volt számomra, hogy ha egyszer saját családi házat építtek, akkor azt példamutató épületnek szánom, ahová bárki eljőhet, és megtapasztalhatja, mit jelent a jó levegő.





A szülők hálófülkáját a régi konyha helyén alakították ki, és egy kétirányban elhúzóható toloajtó választja el a nappaltól. Mivel az északi oldalon van, természetes világításról pengeablak gondoskodik.

A gyönyörű konyharól senki sem gondolná, hogy a helyén eredetileg terasz volt. Hőszigetelési adottságai mégis megvannak, mivel két oldala a ház eredeti fala, mennyezetére pedig 35 centiméteres Thermofloc befűvott hőszigetelés került.



nívósarok

Épületgépészet Labaro Kft. Iroda és bemutatóház 6772 Deszk, Tömörkény u. 18., www.labaro.hu

Ablakok, bejárati és belső ajtók, redőnyök, garázkapu Anni Kft. 6722 Szeged, Felső Tisza-part 19-20., tel.: 70/368 6262

Intelligens épületfelügyeleti rendszer, villanszerelés E-Dimension Kft. 6726 Szeged, Kertész u. 4., tel.: 30/445 5204, tel./fax: 62/482 936, norbert_loki@edimension.eu, www.edimension.eu

Napelemek Electro Home Bau Kft. 6726 Szeged, Fülemüle u. 30., tel.: 20/417 2300, info@electrohomebau.hu, www.electrohomebau.hu

Tapéták, festékek, szigetelő anyagok, vakolat, illetve tapétázás, festés, hőszigetelés, külső nemesvakolás Pócsik Kft., 6726 Szeged, Bérkert u. 99., tel.: 62/431 167, 30/945 35 11, pocsik.kft@gmail.com, www.pocsikkft.hu

passzívházban élek



A konyhai hatalmas üvegfelület valósággal árasztja a fényt, ugyanakkor az eredeti, folyósóra nyíló ablakokat is meghagyták, így a közlekedő tér is mindig kap természetes megvilágítást.

Az elsőosztályos Brigitta szobájába lépve a kétféle exkluzív tapéta vonja magára azonnal a figyelmet, amely a bútorokra is ráfut, ezzel még hangulatosabbá téve a kislány életterét.

gépészet

A 17 Celsius-fokos friss levegő egy talajkollektoron keresztül jön be és jut el a tulajdonos cége által kifejlesztett antiallergén boxon keresztül a házba, ahol a rendszer egy visszapárasítóban folytatódik. A hővisszanyerős szellőztető berendezés maximális teljesítménye 450 m³/h, télen a hővisszanyerő a bent lévő 23 Celsius-fokból 22-t visszataplál, nyári üzemmódban egy bypass átkapcsolásával a talajhőcserélőn keresztül érkezik a levegő. Kiegészítő fűtésnek egy padlófűtést működtető víz-víz hőszivattyút, illetve két darab 4 kW-os elektromos kazánt terveztek be.

